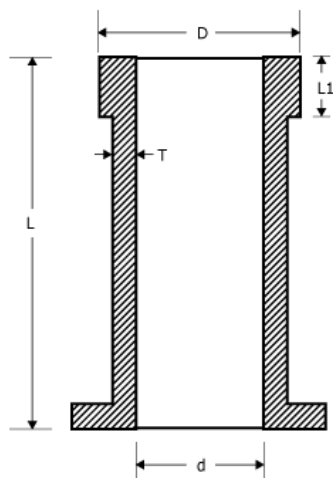




DH DISTRIBUIDORA HIDRAULICA Y DRENAJE

"Innovando las redes hidráulicas del mañana" ®

EXTREMIDAD LARGA



DIÁMETRO NOMINAL		LONGITUD (mm)	LONGITUD DE DESPUNTE (mm)	ESPESOR DE PARED	PESO APROXIMADO EN KILOGRAMOS		
Pulg	mm	L	L1	T	A5/A7	A-10	A-14
2	51	400	3.5	0.35	6.5	7.5	7.5
2 ½	63	400	3.5	0.35	8.5	9	9
3	76	400	3.5	0.48	12.5	13	13
4	100	400	3.5	0.52	18.5	18.5	19
6	150	400	3.56	0.55	27	27.5	29
8	200	400	3.56	0.60	40	40	44.5
10	250	400	4.81	0.80	57.5	60	64.5
12	300	400	4.81	0.87	75	77.5	86.5
14	350	400	4.81	0.66	81	95.5	106
16	400	500	4.81	0.70	120	135	148
18	450	500	4.81	0.75	137	154	179
20	500	500	4.81	0.80	168	189	217
24	600	500	4.94	0.89	225	262	308
30	750	500	5.50	1.03	329	398	450
36	900	600	6.50	1.15	526	645	735

NORMA:	ANSI/AWWA C-110/21.10
DESCRIPCIÓN:	Son piezas que se usan como punta de cruceo entre las piezas que le dan forma a éste y la tubería, esta pieza tiene una brida en un extremo y en el otro están despuntadas a las diferentes densidades de las tuberías, siendo estas las siguientes: Asbesto, Clase: A5, A7, A10 y A14.
MATERIAL:	<ul style="list-style-type: none"> ✓ Hierro gris: ASTM A 48/A 126 grado B ✓ Brida: ANSI B 16.1